



دانشگاه علوم پزشکی لرستان

بِسْمِ اللّٰهِ الرَّحْمٰنِ الرَّحِیْمِ

راه‌نمای ثبت نام اینترنتی جهت عضویت در کتابخانه

دانشگاه پزشکی لرستان
پاییز ۱۳۹۷

مقدمه :

تمامی کاربران اعم از اعضای هیئت علمی، کارکنان دانشکده پزشکی و دانشجویان جهت استفاده از منابع موجود در کتابخانه پزشکی ابتدا باید نسبت به انجام فرایند

عضویت خویش اقدام نمایند.

* استفاده از مرورگرهای

GOOGLE CHROME
MOZILLA FIRE FOX

* همراه داشتن فایل اسکن شده مدارک مورد نیاز (عکس، کارت ملی یا کارت دانشجویی، حکم کارگزینی اعضای هیئت علمی و

کارکنان) توجه داشته باشید که حجم هر فایل اسکن شده بیش از ۱۰۰ کیلوبایت نباشد.

* مراجعه به آدرس اینترنتی کتابخانه

[HTTP://LIB.LUMS.AC.IR](http://lib.lums.ac.ir)

* انتخاب گزینه مثبت نام برخط



ورود به سیستم + ثبت نام برخط در کتابخانه

فراکاوَش
کتابخانه جامع کاوش در محیط وب
(کتابداری و اطلاع‌رسانی)

خانه | مدیریت منابع (پروانه) | مدیریت گردش مدارک (پرستو) | کتابخانه مجازی (قاصدک) | کنترل و تنظیم

تازه‌های عناوین کتابخانه - تازه‌های نشر

عنوان مدرک: بیماریهای رشد و تکامل نلسون 2016 سرشناسه و پدیدآوران: ناشر: آرتین طب تاریخ انتشار: 1396/01/19 شماره رده‌بندی: 1395 پ849 پ100 WS	
عنوان مدرک: بیماری های هماتولوژی نلسون 2016 سرشناسه و پدیدآوران: ناشر: آرتین طب تاریخ انتشار: 1396/01/19 شماره رده‌بندی: 1395 پ969 پ100 WS	

فراکاوَش - بهار ۱۳۹۷، پیاپی ۳۴۵

ورود به سیستم + ثبت نام برخط در کتابخانه

فراکاوش
موسسه جامع کاوش در محیط وب
(مشارکتی و اطلاع‌رسانی)

خانه مدیریت منابع (پروانه) مدیریت گردش مدارک (پرسنو) کتابخانه مجازی (فاصدک) کنترل و تنظیم

ثبت نام برخط

یکی از گزینه‌ها را انتخاب کنید

ثبت نام برخط
 درخواست تمدید عضویت
 پیگیری ثبت نام

ادامه

ورود به سیستم + ثبت نام برخط در کتابخانه مدیریت گردش مدارک (پرسنو) کتابخانه مجازی (فاصدک) کنترل و تنظیم

ثبت نام برخط

شرایط و ضوابط ثبت نام

شروط و شرایط عضویت در کتابخانه های دانشگاه علوم پزشکی لرستان به شرح ذیل می باشد:

- فقط عضویت اعضای هیئت علمی ، کلیه کارکنان و دانشجویان دانشگاه علوم پزشکی لرستان تایید می شود.افراد لازم است پس از ثبت نام اینترنتی اصل کارت دانشجویی احکم کارگزینی خود را در اولین مراجعه به کتابخانه ای که عضویت در آن را انتخاب نموده اند جهت تایید نهایی به همراه داشته باشند
- مدت عضویت دانشجویان تا پایان مدت اعتبار کارت دانشجویی و عضویت اعضای هیئت علمی و کارکنان دانشگاه تا پایان دوره اشتغال آنها در دانشگاه معتبر است.
- تعداد مدارک و مدت زمان امانت به شرح ذیل می باشد:

کارکنان،دانشجویان مقاطع کاردانی،کارشناسی (۳ نسخه به مدت ۱۰ روز)

دانشجویان مقاطع کارشناسی ارشد و دکتری عمومی(۵ نسخه به مدت ۱۵ روز)

با مطالعه و قبولی شرایط، ضمن رعایت مقررات و ضوابط درخواست عضویت می‌نمایم.

ادامه

* بر کردن اطلاعات خواسته شده

ورود به سیستم + ثبت نام برخط در کتابخانه مدیریت گردش مدارک (پرستو) * کتابخانه محازی (فاصله) * کنترل و تنظیم

ثبت نام برخط

اطلاعات فردی

نام *	<input type="text"/>
نام خانوادگی *	<input type="text"/>
نام پدر *	<input type="text"/>
تاریخ تولد *	<input type="text"/>
محل تولد *	<input type="text"/>
ملیت *	ایرانی <input type="text"/>
شماره ملی *	<input type="text"/> - <input type="text"/> - <input type="text"/>
شماره شناسنامه *	<input type="text"/>
شغل *	<input type="text"/>
رشته تحصیلی *	<input type="text"/>
آخرین مدرک تحصیلی اخذ شده --- *	<input type="text"/>
نشانی منزل *	<input type="text"/>
نشانی محل کار *	<input type="text"/>
رایانامه *	<input type="text"/>
شماره تلفن منزل *	<input type="text"/>

* انتخاب پایگاه دانشگاه پزشکی به عنوان پایگاه عضویت

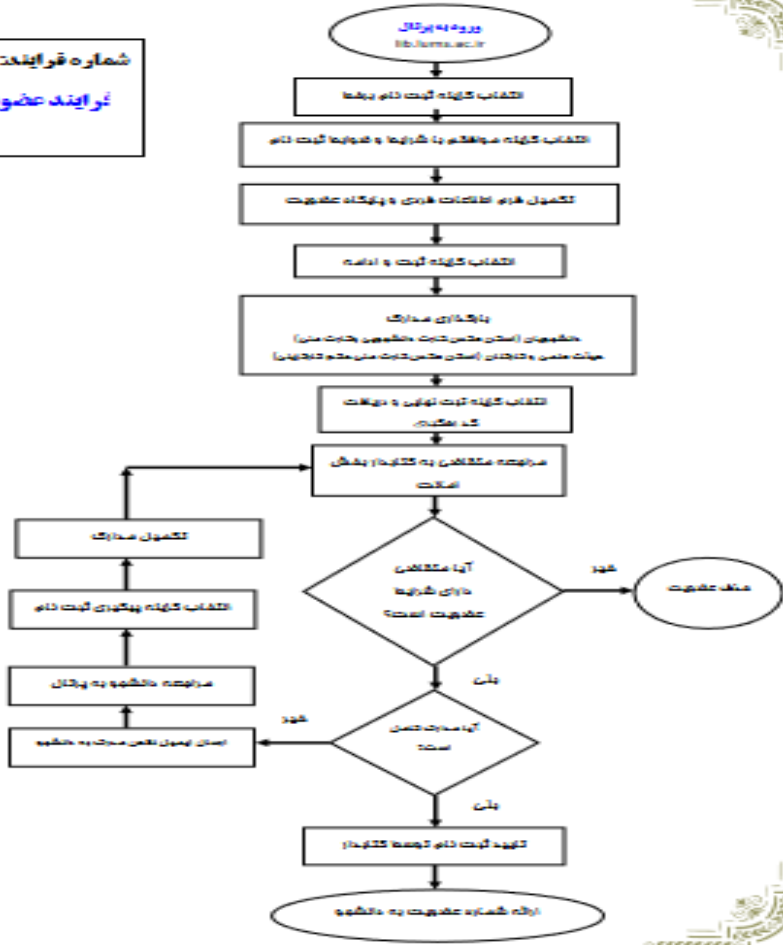
The screenshot shows a web browser window with a search bar at the top containing the text "ثبت نام برخط در کتابخانه" and "ورود به سیستم". Below the search bar is a list of universities with radio buttons next to them. A yellow arrow points to the "دانشگاه پزشکی" option, which is selected. The list includes:

- دانشگاه پرستاری ایگودرز
- دانشگاه پزشکی**
- دانشگاه پرستاری و مامایی
- دانشگاه بهداشت
- دانشگاه پرستاری بروجرد
- دانشگاه داروسازی
- مجتمع آموزش عالی سلامت دورود
- بیمارستان امام خمینی (ره)
- کتابخانه مرکزی
- بیمارستان شهید رحیمی
- دانشگاه پیراپزشکی
- دانشگاه دندانپزشکی
- بیمارستان عسلیان
- بیمارستان شهید چمران
- بیمارستان اعصاب و روان
- دانشگاه پرستاری پلدختر
- بیمارستان شهدای عشایر
- بیمارستان شهید مدنی

On the right side of the list, the text "پایگاه عضویت" is visible. Below the list, there is a text input field containing "2X2E7" and a "کد امنیتی" label. At the bottom, there are two buttons: "بازگشت" (Back) and "ثبت/ادامه" (Save/Continue).

- * بارگذاری فایل های اسکن شده در محل مورد نظر
- * تکمیل مراحل ثبت نام و انتخاب گزینه ثبت و تایید نهایی
- * دریافت کد رهگیری
- * مراجعه به کتابخانه دانشکده و تکمیل مراحل ثبت نام
- * گرفتن شماره عضویت

شماره فرایند: ۰۱-۱-۹۵
 فرایند عضویت در کتابخانه



باساس پ